

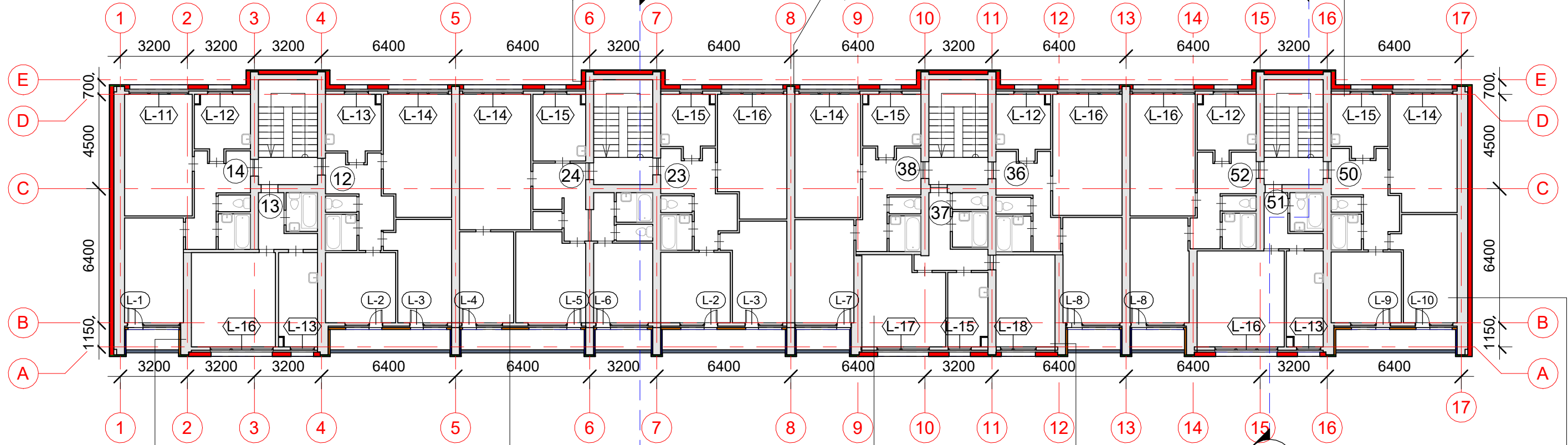
5. stāva plāns

M 1 : 200

Sasniedzamais siltuma caurlaidības koeficients $U \leq 0.22 \text{ W/m}^2\text{K}$
 Fasādes plāksnes $b=8\text{mm}$ masā tonētas
 Gaisa šķirkārta min. 20mm
 Nesošā alumīnija profilu konstrukcija
 Siltumizolācijas plāksnes $b=150\text{mm}$, $\lambda D \leq 0.035 \text{ W/mK}$
 Esošā sienas konstrukcija - mūra siena, 380 mm

Sasniedzamais siltuma caurlaidības koeficients $U \leq 0.36 \text{ W/m}^2\text{K}$
 Fasādes plāksnes $b=8\text{mm}$ masā tonētas
 Gaisa šķirkārta min. 20mm
 Nesošā alumīnija profilu konstrukcija
 Siltumizolācijas plāksnes $b=50\text{mm}$, $\lambda D \leq 0.035 \text{ W/mK}$
 Esošā sienas konstrukcija - pilastrs

Sasniedzamais siltuma caurlaidības koeficients $U \leq 0.20 \text{ W/m}^2\text{K}$
 Fasādes plāksnes $b=8\text{mm}$ masā tonētas
 Gaisa šķirkārta min. 20mm
 Nesošā alumīnija profilu konstrukcija
 Siltumizolācijas plāksnes $b=150\text{mm}$, $\lambda D \leq 0.035 \text{ W/mK}$
 Esošā sienas konstrukcija - gāzbetona paneli



Gruntskrāsa, dekoratīvais apmetums, gruntskrāsa, tonēta
 silikona sveķu bāzes krāsa ārdarbiem
 Stikla šķiedras apmetuma siets 1 kārtā iestrādāts līmjavā
 Siltumizolācijas plāksnes $b=50\text{mm}$, $\lambda D \leq 0.035 \text{ W/mK}$
 plānajām apmetuma sistēmām
 Līmjava
 Esošā sienas konstrukcija- mūra siena

Sasniedzamais siltuma caurlaidības koeficients $U \leq 0.20 \text{ W/m}^2\text{K}$
 Gruntskrāsa, dekoratīvais apmetums, gruntskrāsa, tonēta
 silikona sveķu bāzes krāsa ārdarbiem
 Stikla šķiedras apmetuma siets 1 kārtā iestrādāts līmjavā
 Siltumizolācijas plāksnes $b=150\text{mm}$, $\lambda D \leq 0.035 \text{ W/mK}$ plānajām
 apmetuma sistēmām
 Līmjava
 Gāzbetona bloku mūris, $\lambda D \leq 0.26 \text{ W/mK}$, 250 mm
 Apmetums
 Tonēta krāsa iekšdarbiem

Sasniedzamais siltuma caurlaidības koeficients $U \leq 0.21 \text{ W/m}^2\text{K}$
 Fasādes plāksnes $b=8\text{mm}$ masā tonētas
 Gaisa šķirkārta min. 20mm
 Nesošā alumīnija profilu konstrukcija
 Siltumizolācijas plāksnes $b=150\text{mm}$, $\lambda D \leq 0.035 \text{ W/mK}$
 Esošā sienas konstrukcija - mūra siena, 510 mm

Sasniedzamais siltuma caurlaidības koeficients $U \leq 0.22 \text{ W/m}^2\text{K}$
 Gruntskrāsa, dekoratīvais apmetums, gruntskrāsa, tonēta
 silikona sveķu bāzes krāsa ārdarbiem
 Stikla šķiedras apmetuma siets 1 kārtā iestrādāts līmjavā
 Siltumizolācijas plāksnes $b=70\text{mm}$, $\lambda D \leq 0.021 \text{ W/mK}$
 plānajām apmetuma sistēmām
 Līmjava
 Esošā sienas konstrukcija- gāzbetona paneli

Sasniedzamais siltuma caurlaidības koeficients $U \leq 0.25 \text{ W/m}^2\text{K}$
 Gruntskrāsa, dekoratīvais apmetums, gruntskrāsa, tonēta
 silikona sveķu bāzes krāsa ārdarbiem
 Stikla šķiedras apmetuma siets 1 kārtā iestrādāts līmjavā
 Siltumizolācijas plāksnes $b=70\text{mm}$, $\lambda D \leq 0.021 \text{ W/mK}$
 plānajām apmetuma sistēmām
 Līmjava
 Esošā sienas konstrukcija- mūra siena

Pieņemtie apzīmējumi:

- esošās sienas un starpsienas
- projektētā siltumizolācija 50 mm, vēdināmā
- projektētā siltumizolācija 150 mm, vēdināmā
- projektētā siltumizolācija 50 mm, apmetums
- projektētā siltumizolācija 70 mm, apmetums
- projektētā gāzbetona bloku siena ar siltumizolāciju
- projektētā lodžiju norobežojošā konstrukcija

(22) - dzīvokļu numerācija

Piezīmes:

1. Vispārējos norādījumus skatīt lapā AR-00.
2. Rasējumuss nedrīkst mērit. Lasīt rakstītos izmērus.
3. Par nosacīto relatīvo atzīmi ± 0.00 pieņemts esošais 1. stāva grīdas virsmas līmenis.
4. Visas atsauces uz iekārtu, materiālu un izstrādājumu izgatavotāju firmām, kuras norādītas būvprojektā, liecina par šo iekārtu kvalitātes un apkalpošanas līmeni un var tikt aizstātas ar ekvivalentiem.
5. Būvuzņēmējam pirms darbu uzsākšanas jāpārliedzina par rasējumus sniegtajiem izmēriem. Izmēri nevar tikt nolasīti pēc mēroga.
6. Šaubu vai pretrunu gadījumā griezties pie projektētāja neskaidrību novēršanai pirms darbu uzsākšanas.
7. Jebkuras izmaiņas vai atkāpes no projekta saskaņojamas ar projektētāju pirms to realizācijas

	SIA Ceturtais stils Saieta laukums 2A, Madona, Madonas novads, LV-4801 Reģ.Nr. 55403015621, BRA Nr. 1200-R	Daudzdzīvokļu dzīvojamās mājas energoefektivitātes paaugstināšanas pasākumi	Adrese: Raiņa iela 23A, Madona, Madonas nov., LV-4801	Stādija: BP	
	Būvniecības ierosinātājs: SIA "Madonas namsaimnieks"				
Būvproj.d.vad. J.Moris	01.08.2024.	Rasējums:	5. stāva plāns		
Izstrādāja M.Bīte	01.08.2024.	Mērogs 1:200			Dat:01.08.2024.